

4-11

4. 5. 1. 1 外部機器接続の配線

【誤】

TM4	3-4	OUT EXT1	外部出力 1	機能拡張のための予備出力です。 標準仕様では、機能の割り当てはありません。
	5-6	OUT EXT2	外部出力 2	
	7-8	OUT EXT3	外部出力 3	
	9-10	OUT EXT4	外部出力 4	

【正】

TM4	3-4	OUT-EXT1	外部出力 1	機能拡張のための予備出力です。 内部機能（ファンクション）を設定することで、溶接監視のアラーム信号を外部へと出力することができます。 (☞ 6. 9- 内部機能の設定)
	5-6	OUT-EXT2	外部出力 2	
	7-8	OUT-EXT3	外部出力 3	
	9-10	OUT-EXT4	外部出力 4	

6-3

6. 1. 3 内部機能

【誤】

番号	ファンクション名	設定範囲	初期値	内容	記憶
F25	外部出力 1 の設定	0~1	0	他社自動機との接続時に使用します。	—
F26	外部出力 2 の設定				
F27	外部出力 3 の設定				
F28	外部出力 4 の設定				

【正】

番号	ファンクション名	設定範囲	初期値	内容	記憶
F25	外部出力 1 の設定	0~2	0	他社自動機との接続時に使用します。	—
F26	外部出力 2 の設定				
F27	外部出力 3 の設定				
F28	外部出力 4 の設定				

6-27

6. 9. 2. 4 F4 : 自動 / 手動モード

【誤】

※1：外部からの指令電圧は、下図のようにアナログリモコンコンセントの端子（2-3 番、2-4 番）に入力してください。

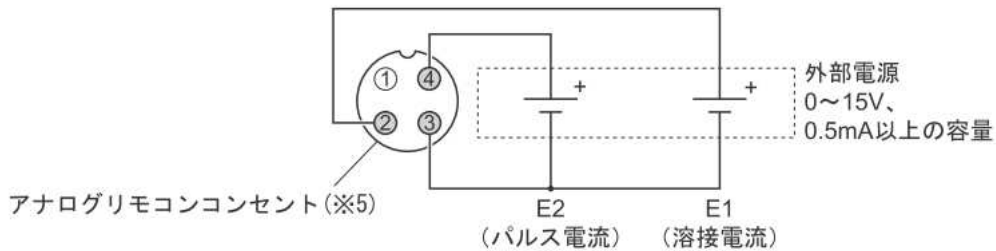
【正】

※1：外部からの指令電圧は、下図のようにアナログリモコンコンセントの端子（2-3 番、4-3 番）に入力してください。

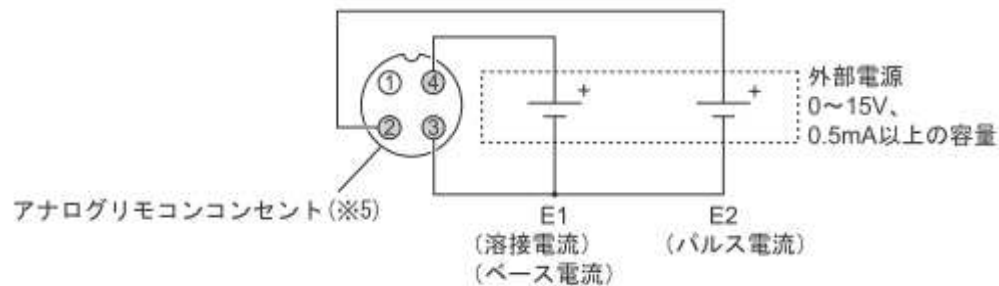
6-28

6. 9. 2. 4 F4 : 自動 / 手動モード

【誤】



【正】



6-31

6. 9. 2. 21 F25~F28 : 外部出力端子

【追加】

設定	機能名称	内容
2	溶接監視アラーム	溶接監視アラーム (☞ 7. 2. 2. 3 溶接監視) の発生時に端子間が短絡します。

7-6

7. 2. 2. 3 溶接監視

【誤】

溶接中の平均電流/電圧に関する監視を行います。ここで設定した範囲を超えると、アラーム表示して出力を停止させることができます。

【正】

溶接中の平均電流/電圧に関する監視を行います。ここで設定した範囲を超えると、アラーム表示して出力を停止させることができます。また、内部機能 (ファンクション) を設定することで、範囲を超えた際に外部出力端子へとアラーム信号を出力することが出来ます。(☞ 6. 7- 内部機能の設定)

7-7

7.2.2.3 溶接監視

【追加】

- ・ 外部出力端子へのアラーム信号出力機能 (☞ 6.7- 内部機能の設定)
溶接中の平均電流 / 電圧 (1秒ごとの平均) が「P31」～「P34」で設定した許容誤差範囲外になると、内部機能 (ファンクション) で設定した外部出力端子が短絡します。
短絡した外部出力端子は、以下のいずれかの条件を満たすと開放します。
 - ・ アラーム表示中にパネル上の任意のキーを押して、通常表示に戻った時
 - ・ アラーム表示中にトーチスイッチONし、溶接を開始した時 (P36の設定が「0」の時のみ)
 - ・ アラーム表示中に外部接続用端子台TM3 の 3-4 番 (動作停止端子) を開放して動作停止し、その後同端子を短絡させて動作停止を解除した時。 (内部機能 (ファンクション) F4の設定が「1」もしくは「2」の時のみ)

7-8

7.3 データのバックアップ (データの活用)

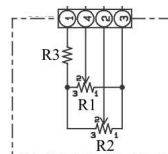
【追加】

番号	データ	バックアップ	読み込み
5	溶接結果管理機能	可能	不可

10-2

10.1 パーツリスト

【追加】



アナログリモコン(K5023K00)パーツリスト (別売品)

符 号	部品番号	品 名	仕 様	所要量	備 考
R1,2	4501-039	可変抵抗器	RV24YN20SB 5K Ω	2	
R3	100-0487	カーボン抵抗	RD20S 12 Ω J	1	
	4730-005	メタコンプラグ	DPC25-4A	1	
	4735-007	ツマミ	K-2195(大)	2	
	3361-655	ユリヤネジ	N-3 M5 L=10(クロ)	1	